

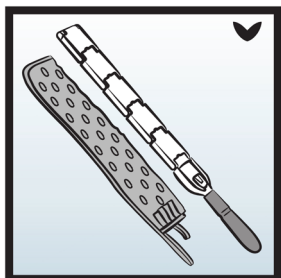
# MultiDuster Maxi

vileda®  
PROFESSIONAL

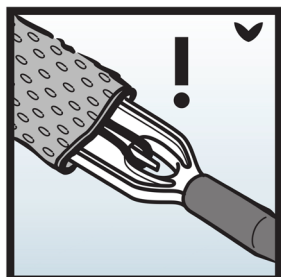
## Käyttöohjeet



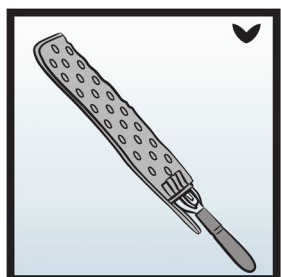
MultiDuster Maxi on verraton väline hankalien paikkojen puhdistukseen, kuten esim. yläpölyjen poistoon kattovalaisimista tai ilmastointiputkista. Oikein käytettynä MultiDuster Maxi on ergonominen ja erittäin tehokas. Oikeaoppisen käytön varmistamiseksi on kuitenkin tarpeen huomioida muutama tärkeä seikka.



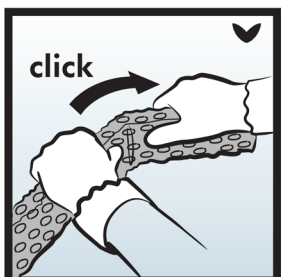
1. Käyttöä varten tarvitset MultiDuster Maxi -kehiksen sekä ehjän, puhtaan ja mahdollisesti esivalmistellun MultiDuster Maxi MicroPlus -mopin.



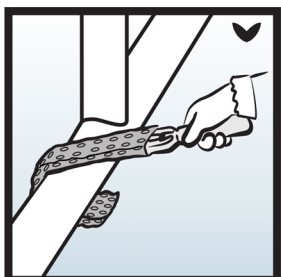
2. Asettaessasi MultiDuster Maxi MicroPlus -mopin MultiDuster Maxi -kehikseen on tärkeää että muistat pujottaa mopista löytyvän lenkin, kehikseen upotettuun tappiin. Näin toimimalla estetään mopin irtoaminen kehiksestä käytön aikana.



3. MultiDuster on nyt valmis taittoa varten. Mikäli aiot käyttää MultiDusteria yläpölyjen pyyhintään voit irrottaa kehiksen kahvasta painamalla kahvan yläosassa löytyvää kahta painiketta pohjaan samanaikaisesti. Tämän jälkeen MultiDuster voidaan asentaa Swep Säätovarteen.



4. MultiDuster Maxi -kehiksestä löytyy yhteensä viisi niveltä, joiden avulla voit taittaa kehiksen tehtävälle sopivaksi. **Taittaessasi kehystä on äärimmäisen tärkeää että MultiDuster Maxi MicroPlus -moppi on asennettuna kehikseen taiton aikana. MultiDuster Maxi -kehys taitetaan tarttumalla kahteen peräkkäin olevaan taittopalaan ja vääntämällä palat toivottuun asentoon.**



5. MultiDuster on nyt taitettu toivottuun asentoon ja siivous voi alkaa



a brand of

 FREUDENBERG